

試合場割当表

【第1日目】 6月9日(土)

9:30 開会式																		
NO.	第1試合場			第2試合場			第3試合場			第4試合場			第5試合場			第6試合場		
1	女子	1部	リーグ戦	男子	3部	1回戦	男子	3部	1回戦	男子	3部	1回戦	男子	3部	1回戦	男子	3部	1回戦
2	女子	1部	リーグ戦	男子	3部	1回戦	男子	3部	1回戦	男子	3部	1回戦	男子	3部	1回戦	男子	3部	1回戦
3	男子	3部	1回戦	男子	3部	1回戦	男子	3部	1回戦	男子	3部	1回戦	男子	3部	1回戦	男子	3部	1回戦
4	女子	1部	リーグ戦	男子	3部	2回戦	男子	3部	2回戦	男子	3部	1回戦	男子	3部	2回戦	男子	3部	1回戦
5	女子	1部	リーグ戦	男子	3部	2回戦	男子	3部	2回戦	男子	3部	2回戦	男子	3部	2回戦	男子	3部	2回戦
6	男子	3部	2回戦	男子	3部	2回戦	男子	3部	2回戦	男子	3部	2回戦	男子	3部	2回戦	男子	3部	2回戦
7	男子	3部	3回戦	男子	3部	3回戦	男子	3部	3回戦	男子	3部	2回戦	男子	3部	3回戦	男子	3部	2回戦
8	女子	1部	リーグ戦	男子	3部	4回戦	男子	3部	3回戦	男子	3部	3回戦	男子	3部	3回戦	男子	3部	3回戦
9	女子	1部	リーグ戦				男子	3部	4回戦				男子	3部	4回戦	男子	3部	4回戦
10				男子	3部	準決勝				男子	3部	準決勝						
	男子	3部	決勝															
14:30~表彰式 (予定)																		

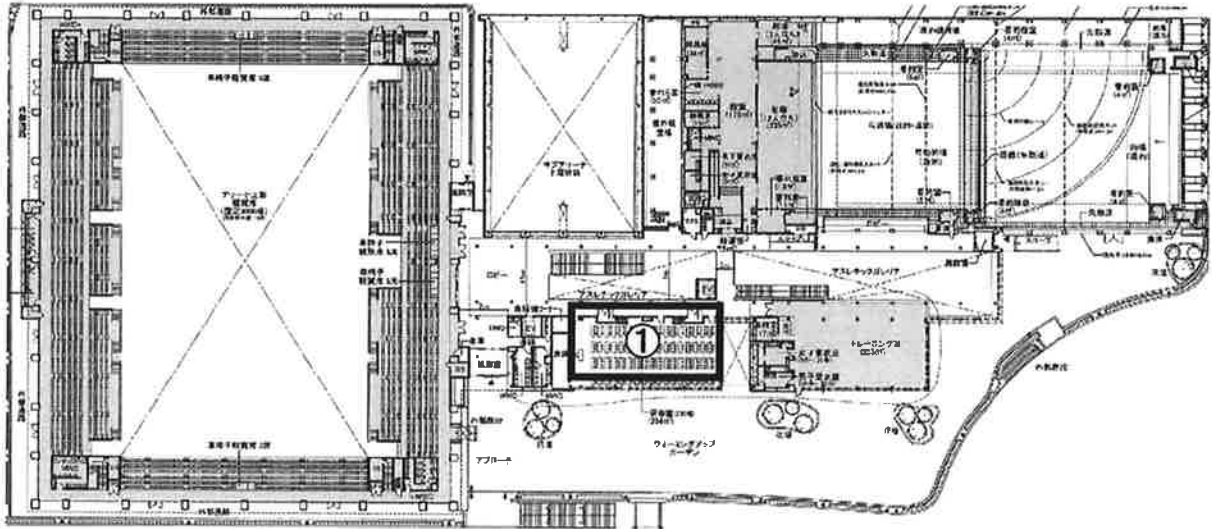
【第2日目】 6月10日(日)

9:00 試合開始																		
NO.	第1試合場			第2試合場			第3試合場			第4試合場			第5試合場			第6試合場		
1	男子	1部	1回戦	男子	2部	1回戦	女子	2部	1回戦	女子	2部	2回戦	女子	2部	2回戦	女子	2部	2回戦
2	男子	1部	1回戦	男子	2部	1回戦	女子	2部	2回戦	女子	2部	2回戦	男子	2部	1回戦	男子	2部	1回戦
3	男子	1部	1回戦	男子	2部	2回戦	女子	2部	2回戦	男子	2部	1回戦	男子	2部	1回戦	男子	2部	1回戦
4	男子	1部	1回戦	男子	2部	2回戦	女子	2部	2回戦	男子	2部	1回戦	男子	2部	2回戦	男子	2部	2回戦
5	男子	1部	2回戦	男子	1部	2回戦	女子	2部	2回戦	男子	2部	2回戦	男子	2部	2回戦	男子	2部	2回戦
6	男子	1部	2回戦	男子	1部	2回戦	女子	2部	3回戦	男子	2部	2回戦	男子	2部	3回戦	男子	2部	3回戦
7	男子	1部	準決勝	男子	1部	準決勝	女子	2部	3回戦	男子	2部	3回戦				男子	2部	3回戦
8							女子	2部	3回戦	男子	2部	準決勝	男子	2部	準決勝			
9							女子	2部	3回戦									
10							女子	2部	準決勝									
11							女子	2部	準決勝									
	女子	2部	決勝															
	男子	2部	決勝															
	男子	1部	決勝															
14:00~表彰式・閉会式 (予定)																		

会場図

久留米アリーナ レイアウト

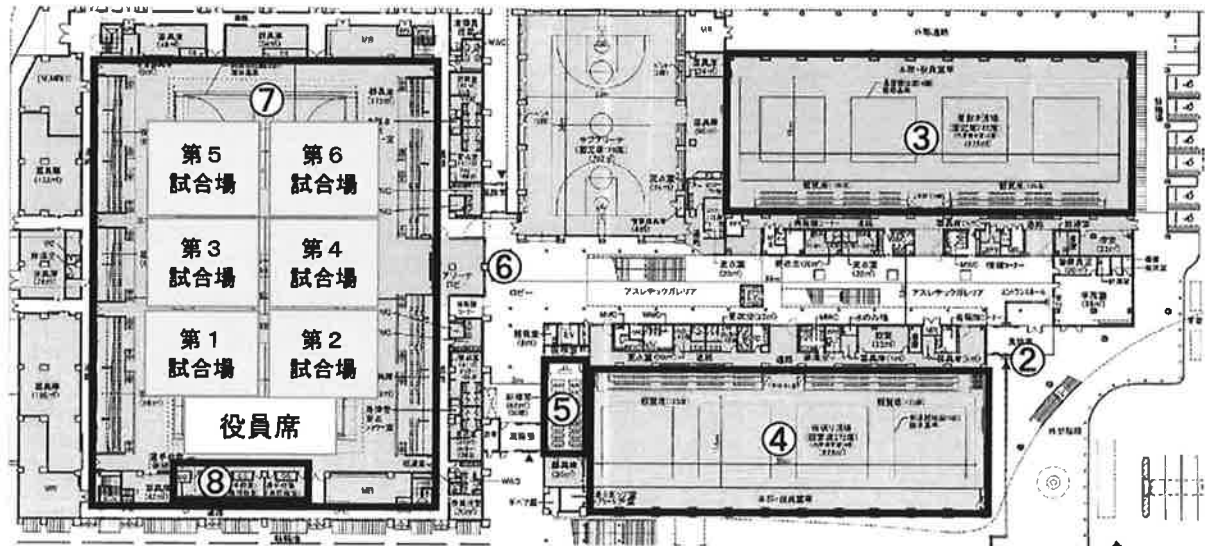
【2階】



【利用内容】

①：2階研修室 ⇒ 6/8(金)選手変更、理事会・定時総会、監督会議会場

【1階】



【利用内容】

- ②：久留米アリーナ正面入り口 ⇒ 役員、係員、選手入場口 ※ID必要
- ③：畳敷き武道場(柔道場) ⇒ 前日練習場、当日アップ会場、男子更衣場
- ④：板張り武道場(剣道場) ⇒ 女子更衣場、女子計量会場
- ⑤：1階研修室 ⇒ 審判会議、役員・係員・審判員昼食会場
- ⑥：メインアリーナ(試合場)入り口
- ⑦：メインアリーナ ⇒ 試合会場
- ⑧：大会事務局控室